

socialQUAM

socialQUAM – das Organisationsinformationssystem für soziale Unternehmen.

Einrichtungen für Menschen mit Behinderung stehen vor einer besonderen Herausforderung. Einerseits unterstützen Sie Menschen mit Behinderung dabei, gleichberechtigt und selbstbestimmt am gesellschaftlichen Leben teilzunehmen. Andererseits bieten Sie Produkte und Dienstleistungen an, die den Qualitätsvergleich mit konkurrierenden Unternehmen standhalten müssen.

socialQUAM unterstützt dabei, diesen Spagat organisatorisch zu meistern.

Qualitätsmanagement als Schlüsselfaktor

Qualität ist einer der Schlüsselfaktoren um die angestrebten Ziele zu erreichen. Ein Mensch mit Behinderung wird nur dann ein weitergehend selbstbestimmtes Leben führen können, wenn die für ihn angebotenen Leistungen mit einer guten Qualität erbracht werden. Die im Werkstattbereich gefertigten Produkte und bereitgestellten Dienstleistungen werden nur dann dem direkten Vergleich mit Konkurrenzprodukten standhalten können, wenn sie eine entsprechende Qualität aufweisen.

socialQUAM unterstützt beim Aufbau eines pflegeleichten und nutzerfreundlichen Qualitätsmanagementsystems. Dieses kann über das Intranet transparent von allen Mitarbeitern eingesehen werden.

Transparenz in der Pflege

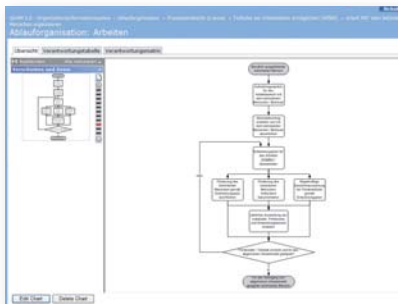
Durch das Inkrafttreten des Pflege-Weiterentwicklungsgesetzes werden die erbrachten Leistungen und die Qualität der Pflege transparent veröffentlicht. Soziale Unternehmen müssen somit sicherstellen, dass die Qualitätsrichtlinien allen Mitarbeitern bekannt sind und von allen Mitarbeitern angewendet werden.

socialQUAM stellt sicher, dass Mitarbeiter die für sie relevanten Informationen auf einem Blick erhalten. Durch einfache Verknüpfungen ergeben sich automatische Stellenbeschreibungen, die sowohl auf der persönlichen Mitarbeiter-Homepage als auch auf der Seite der entsprechenden Organisationseinheit oder Rolle angezeigt werden.



Flexible Erweiterbarkeit

Soziale Unternehmen befinden sich in einem sehr dynamischen Umfeld, das ständig neue Herausforderungen bietet. Diese Situation spiegelt sich auch in den zu beachtenden Regelwerken und Managementsystemen wieder, denen sich das Unternehmen unterwirft. So lassen sich viele soziale Unternehmen z.B. nach der AZVW zertifizieren und bauen neben dem Qualitätsmanagement auch Umwelt- oder Risikomanagementsysteme auf.



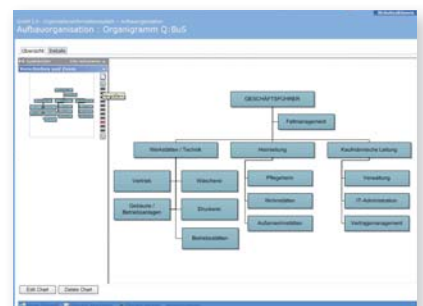
socialQUAM ist flexibel erweiterbar und wächst mit Ihrem Unternehmen und den zu beachtenden Anforderungen.

Durch den integrierten Ansatz kann dabei immer auf das gleiche Prozess- und Organisationsmodell zurückgegriffen werden. Dadurch werden Redundanzen vermieden und die Aktualisierung derartiger Systeme wesentlich erleichtert.

Gemeinsam gestalten statt einsam zu dokumentieren!

Die Dokumentation der Strukturen und Prozesse eines Unternehmens und die transparente Kommunikation über das Intranet sind bereits erste Schritte hin zu einem neuen Qualitätsbewusstsein im Unternehmen.

socialQUAM bietet vielfältige Möglichkeiten, die Zusammenarbeit der Mitarbeiter zu erleichtern. Dokumente können gemeinsam bearbeitet, versioniert und freigegeben werden. Wiederkehrende Vorgänge können durch konfigurierte Workflows automatisiert und beschleunigt werden.



LINTRA ist ein führender Anbieter von SharePoint-Lösungen. Als eines von deutschlandweit 29 Unternehmen gehört sie einer High-Tech-Initiative von Microsoft an. Auf SharePoint-Basis entwickelt und implementiert LINTRA Anwendungen, die den täglichen Geschäftsablauf und den Umgang mit Informationen im Unternehmen erleichtern. Überzeugen Sie sich von den Leistungen der LINTRA auf www.lintra.de.