

CPM@SHAREPOINT

Collaborative Project Management

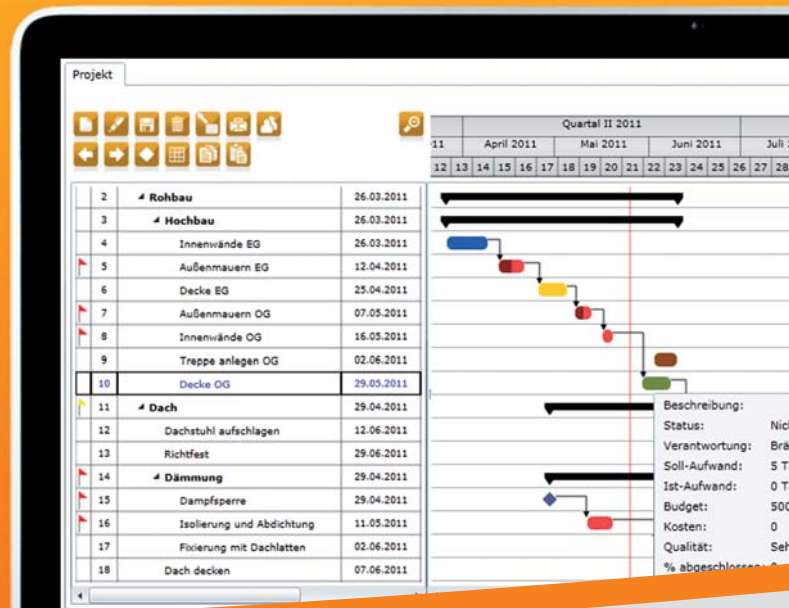


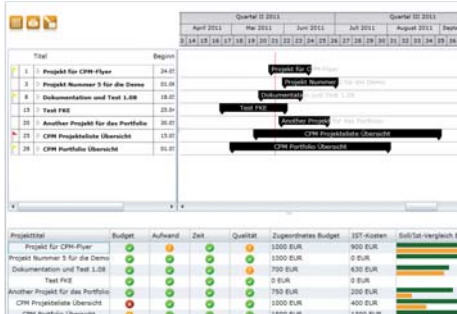
CPM@SharePoint, eine Produktfamilie der LINTRA, beinhaltet webbasierte Funktionen auf Basis der Microsoft® SharePoint®-Technologie, die über die klassischen Anwendungen eines Projektmanagements hinaus auch die Zusammenarbeit des Projektteams sowie die gemeinsame Ergebnis- und Risikodokumentation in Projekten unterstützt.

CPM@SharePoint existiert in unterschiedlichen Funktionsumfängen, die sowohl kleinen und mittelständischen Unternehmen gerecht werden, als auch ein komplexes Multiprojektmanagement über verteilte Strukturen und mit ausgefeiltem Ressourcenmanagement ermöglichen.

Die drei CPM-Editionen, CPM *basic*, CPM *professional* und CPM *enterprise*, wurden für Sie in der einfachen und vertrauten Microsoft Umgebung entwickelt und unterstützen die umfangreichen Belange eines Projektmanagements in nur einem Werkzeug.

Erfahren Sie mehr zu den vielfältigen Funktionsbausteinen* auf den folgenden Seiten.

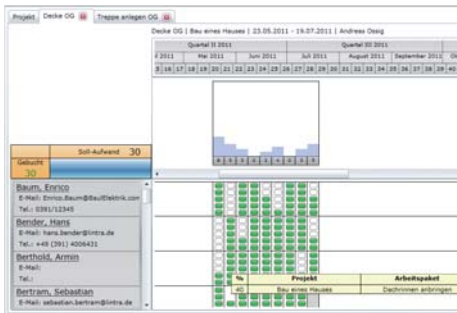




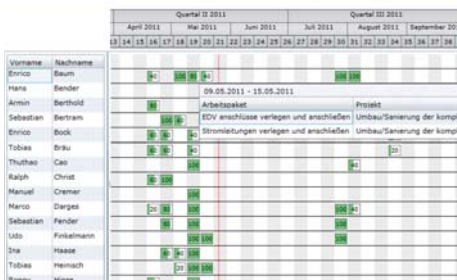
Projektübersicht



Gantt-Diagramm



Ressourcenplanung



Mitarbeiterauslastung

Projektportfolio

Einstieg und Orientierung leicht gemacht

Über die Portalseite des CPM@SharePoint erfolgt die Navigation zu den einzelnen Projekten sowie die Steuerung des Lebenszyklus der Projekte. Eine Portfolio-Übersicht ermöglicht durch leicht erfassbare Indikatoren die schnelle Orientierung über die im System vorhandenen Projekte. Zentrale Zielparameter werden konsolidiert dargestellt und eine Übersicht informiert darüber, welcher Mitarbeiter wann und zu wie viel Prozent in welchen Projekten involviert ist.

Silverlight Gantt-Diagramm

Zeitliche Abfolge auf einen Blick

Im CPM@SharePoint planen Sie die zeitliche Abfolge der Teilprojekte und Arbeitspakete mit bewährten Gantt-Funktionen. Unter anderem können Sie Vorgänger- und Nachfolgerbeziehungen, Verantwortung, Aufwand und Budget der Arbeitspakete festlegen, Teilprojekte zusammenfassen und strukturieren sowie Meilensteine und Puffer definieren. Hilfreiche Informationen zu den einzelnen Arbeitspaketen werden direkt im Gantt-Diagramm ersichtlich.

Ressourcenplanung

Mitarbeiter einfach planen

Mit CPM@SharePoint können Projektteilnehmer entsprechend ihrer Verfügbarkeit für die Bearbeitung einzelner Projektaktivitäten gebucht werden. Über eine grafische Kalenderansicht erhalten Sie einen Überblick, welche Mitarbeiter wann verplant oder noch verfügbar sind. Sie können ablesen, für welche Projekte und Projektaufgaben die jeweiligen Mitarbeiter eingeteilt sind und so Ihr eigenes Projekt sinnvoll disponieren.

Problem- und Änderungsverfolgung

Probleme effizient beherrschen und Änderungen übersichtlich managen

Mit dem CPM@SharePoint verfolgen Sie auftretende Probleme und beantragte Änderungen. Während des Projektablaufes kann es zu unvorhergesehenen Problemen und Änderungen kommen, die hier einfach und nachvollziehbar dokumentiert und gesteuert werden können. Problemmeldungen und Änderungsanträge werden automatisch vom System per E-Mail an verantwortliche Personen kommuniziert und sind an den zugeordneten Arbeitspaketen ersichtlich.

Referenzprojekte

Projektvorlagen sparen Zeit

Im CPM@SharePoint können Sie Referenzprojekte anlegen. Bereits strukturierte Projekte werden damit wiederverwendbar. Sie speichern wiederkehrende Projekte oder Teile daraus mit Ihren Abhängigkeiten und Zusammenhängen als Referenz ab und nehmen diese als Vorlage für zukünftige Projekte. Das aufwendige Anlegen von umfangreichen Teilprojekten, Arbeitspaketen und Aufgaben hat damit ein Ende.

Projektdokumentation

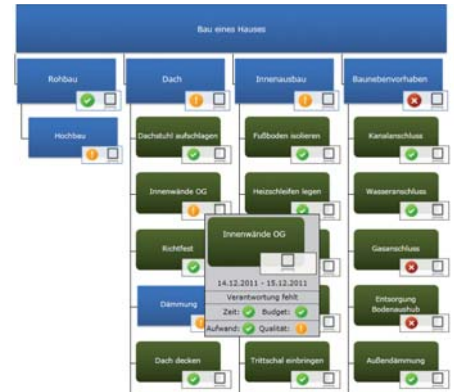
Dokumente zentral verwalten und dezentral bearbeiten

Im CPM@SharePoint bearbeiten Sie gemeinsam Ihre Projektdokumente. Sie verknüpfen die Ergebnisse direkt mit den Arbeitspaketen und strukturieren deren Dokumentation individuell oder nach einer bewährten Systematik (z.B. Prince2-Standard). Die Projektdokumente stehen dem Team zentral zur Verfügung. Über Benutzer- und Rollendefinitionen werden die Rechte für die Bearbeitung definiert; Ein- und Auscheckroutinen ermöglichen eine systematische Zusammenarbeit an Dokumenten.

Silverlight Projektstrukturplan

Grafische Strukturierung schafft Übersicht

Das CPM@SharePoint visualisiert die Struktur der Teilprojekte und Arbeitspakete automatisch in einer grafischen Projektübersicht ohne zeitlichen Bezug. Der Projektstrukturplan erlaubt das zielgerichtete Navigieren durch die Projektstruktur und unterstützt die Projektkontrolle durch geeignete Visualisierungsfunktionen. Hier erfahren Sie sofort, wenn Arbeitspakete oder Teilprojekte nicht nach Plan verlaufen.

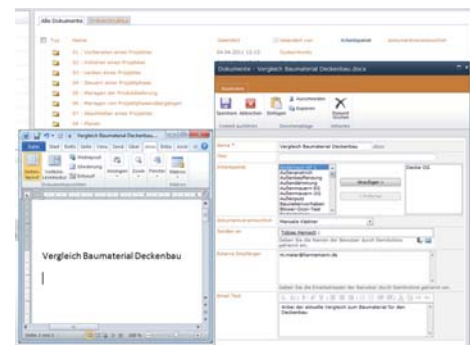


Projektstrukturplan

Meetingmanagement

Projektmeetings einfach nachhalten

Mit dem CPM@SharePoint organisieren und dokumentieren Sie Ihre Projektmeetings. Termine können schnell erstellt, kommuniziert und z. B. über Outlook bestätigt werden. Aufgaben, Probleme und Änderungen, die im Meeting besprochen werden, können direkt erfasst und durch zusätzliche Dokumente ergänzt werden. Diese Informationen stehen Ihnen im Nachhinein sowohl im Terminelement als auch in entsprechenden Listen zur Verfügung und sind somit einfach nachvollziehbar.

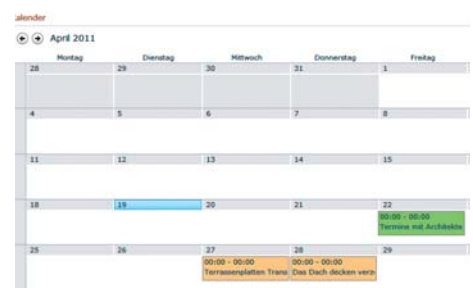


Projektdokumentation

Meine Seite

Verantwortlichkeiten auf einen Blick

Im CPM@SharePoint finden Sie all Ihre Verantwortlichkeiten auf Ihrer persönlichen Seite aufgelistet. Sowohl die Aufgaben, Arbeitspakete, Probleme, Risiken und Dokumente, für die Sie verantwortlich sind, werden aufgelistet, als auch die von Ihnen zu genehmigenden Änderungsanträge. In der Kalenderansicht erscheinen außerdem die für Sie relevanten Termine.



Status	Titel	Anfangsdatum
In Bearbeitung	Außenmauern EG	03.04.2011
In Bearbeitung	Außenmauern OG	02.12.2011
Nicht begonnen	Decke EG	26.11.2011
Nicht begonnen	Innenwände OG	14.12.2011

Status	Titel	Zugewiesen an	Bearb
1	Termine mit Architekten veranlassen	Manuela Klötner	Nicht b

Status	Titel	Zugewiesen an	Fälligkeitsdatum	Probleml
1	Das Dach decken verzögert sich aufgrund von stürmischem Wetter	Manuela Klötner	28.04.2011 00:00	Aktiv

Meine Seite

Risikomanagement

Risiken frühzeitig erkennen und beherrschen

Das CPM@SharePoint unterstützt Sie bei der Verwaltung und Steuerung von Projektrisiken. Sie erfassen die erkannten Risiken, legen Schadensausmaß und Eintrittswahrscheinlichkeit fest, formulieren standardisierte Reaktionen und verknüpfen diese mit den Projektaufgaben. Die Steuerung und Überwachung der Risiken erfolgt durch grafische Übersichten, Listen und Diagramme.

ToDo-Liste

Effektives Management von Projektaufgaben

Im CPM@SharePoint verknüpfen Sie die Projektaufgaben mit den Arbeitspaketen Ihres Projektes und weisen entsprechend Mitarbeiter zu. Die Mitarbeiter werden automatisch vom System per E-Mail über neue Aufgaben informiert und behalten diese auf ihrer personalisierten Startseite im Überblick. Eine Statusampel zeigt an, ob die zugewiesenen Aufgaben in der definierten Zeit abgearbeitet werden oder festgelegte Toleranzen überschritten sind.

Projektteam

Kontaktinformationen, Funktionen und Berechtigungen auf einen Blick

Im CPM@SharePoint informiert eine übersichtliche Kontaktliste über die Projektmitarbeiter sowie deren Kontaktdaten und Rollen im Projekt. Die Steuerung der Rechte einzelner Projektteilnehmer ist dank eines rollenbasierten Berechtigungskonzeptes möglich. Die Integration in die Microsoft-Office-Produkte Outlook und Exchange erleichtert die direkte Kommunikation.

Microsoft® SharePoint® unterstützt als Intranet- und Kollaborationsplattform eine Vielzahl nützlicher Anwendungsgebiete. Als Baukasten mit vielen Möglichkeiten kann SharePoint mit bestehenden Lösungen der LINTRA kombiniert werden.



BPM meets Collaboration: Mit **QUAM 2.0** können Sie im SharePoint auf einfache Weise Prozesse und Strukturen von Unternehmen modellieren und das komplette Governance-System mehrsprachig publizieren.



Die drei Editionen der Produktfamilie **CPM@SharePoint** beinhalten webbasierte Werkzeuge, die Planung, Austausch und Zusammenarbeit in verschiedenen Projekten erleichtern.



Ob Risiko-, Audit- oder Ideenmanagement, eine Urlaubsverwaltung oder ein Ticketsystem, bei der LINTRA erhalten Sie diese und viele weitere Lösungen für Ihre SharePoint-Plattform.

Das CPM und viele andere SharePoint-Anwendungen und Webparts gibt es jetzt auch online im One-Stop-Store für SharePoint, zu finden auf www.SharePointPlus.de.

“Wir unterstützen Sie technologisch und methodisch mit Hilfe modernster Werkzeuge und Konzepte.”



LINTRA Solutions GmbH

Otto-von-Guericke-Str. 87a
39104 Magdeburg
Deutschland
Tel. +49. 391. 400 640
E-Mail: info@lintra.de

LINTRA Schweiz AG

Alte Stationsstrasse 22
8154 Oberglatt/Zürich
Schweiz
Tel. +41. 44. 586 6066
E-Mail: info@lintra.ch

LINTRA America, LLC

26905 Monterrey Ave.
Valencia, CA 91355
USA
Tel. +1. 877. 782 6452
E-Mail: info@lintra.com

LINTRA Bulgaria OOD

Bul. Evlogie Georgiev 81
1142 Sofia
Bulgarien
Tel. +359. 2. 981 0630
E-Mail: info@lintra.bg

* Eine genaue Auflistung der Funktionen je Edition entnehmen Sie bitte der CPM@SharePoint Funktionsübersicht.