

Projektbericht

BWS Behindertenwerk GmbH

Aufbau des Organisationsinformationssystems socialQUAM auf Basis der Microsoft SharePoint® -Technologie zur Abbildung der Prozesswelt und Unterstützung der Zusammenarbeit.



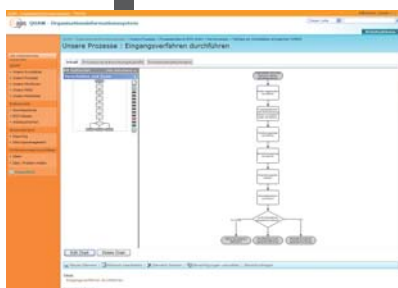
Geschäftsprozessmanagement trifft Zusammenarbeit



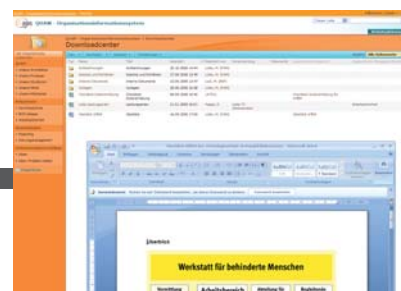
Prozesslandkarte



Prozessgruppe



Prozess



Downloadcenter

Das Unternehmen

Das BWS Behindertenwerk ist ein regional und überregional fachlich anerkannter Träger auf dem Gebiet der Eingliederungshilfe und Pflege für behinderte Menschen und verfügt über vielfältige stationäre, teilstationäre und spezifische ambulante Angebote. Sie betreuen, fördern und pflegen gegenwärtig über 800 Kinder und Erwachsene, die auf die helfende Hand ihrer Mitmenschen angewiesen sind.

Ausgangssituation

Als ISO 9001:2008 zertifiziertes Unternehmen betrachtet das BWS die Qualität der Organisation, ihrer Prozesse und deren Nutzen als einen wesentlichen und entscheidenden Erfolgsfaktor. Die Zertifizierung geschah bisher über ein Managementsystem, welches den MitarbeiterInnen dokumentenbasiert (PDF-Format) im Intranet beschrieben und erläutert wurde. Im Laufe der Zeit erwies sich diese Art der Dokumentation für das BWS als nicht mehr praktikabel. MitarbeiterInnen fiel die Anwendung der bisherigen Dokumentation schwer. Die Auffindbarkeit von Organisationsinformationen und zu verwendenden Formularen war nicht sehr nutzerfreundlich.

Anforderungen und Zielstellung

Um sich den stetig und schnell ändernden Anforderungen aus Wirtschaft, Politik und Gesellschaft anpassen zu können, ist das BWS gezwungen, sich diesen Veränderungsprozessen schnell, transparent und zielgerichtet organisatorisch zu stellen.

Eine einfache, nutzerorientierte Datenbanklösung war hier gefragt. Allen MitarbeiterInnen einen leicht und sich selbst erklärenden Überblick über das gesamte Unternehmen, seine Prozesse, seine Strukturen, Ressourcen und seine Regularien zu ermöglichen, war die Hauptaufgabe des Projektes. Das BWS wollte seinen MitarbeiterInnen ein komfortables Informationssystem bieten, welches sich als Intranet leicht von jedem Arbeitsplatz aus verwenden lässt. Es soll alle wichtigen Dokumente beinhalten und jederzeit von den MitarbeiterInnen an den unterschiedlichen Standorten genutzt werden können.

Das BWS suchte nach einer Lösung, die sich nicht nur auf die Kommunikation im Unternehmen beschränkt, sondern zusätzlich auch für die Re-Zertifizierungen und die angestrebte Zertifizierung nach der Norm ISO 9001:2008 und weiteren einzusetzen ist. Das System soll die Dokumentationsbasis für die zukünftige Unternehmensentwicklung bilden.

socialQUAM: Die Plattform für Organisation und effiziente Zusammenarbeit speziell für Unternehmen im sozialen Bereich.

Nach einer Evaluierung der für diesen Zweck am Markt angebotenen Werkzeuge und einem Auswahlprozess verschiedener Dienstleister entschied sich das BWS bezüglich Software und Beratung für die LINTRA und deren Organisationsinformationssystem „QUAM® 2.0“ auf Basis der Microsoft SharePoint®-Technologie.

Das Projekt

Im Teilprojekt I implementierte die LINTRA gemeinsam mit dem BWS die Microsoft SharePoint Services, schulte Poweruser aus relevanten Fachbereichen sowie Administratoren und konfigurierte die Umgebung auf die Bedürfnisse des BWS hin. Als Grundlage für das „socialQUAM“ des BWS wurde die Software QUAM 2.0 installiert.

Im Teilprojekt II wurden gemeinsam mit den MitarbeiterInnen des BWS bereits dokumentierte Prozesse in das QUAM eingearbeitet und dabei auch optimiert und offene Fragen geklärt.

Im Teilprojekt III wurden Workshops durchgeführt, in denen neue, noch nicht dokumentierte Prozesse organisiert und im QUAM aufgenommen wurden.

Mit dem Ende des Projekts steht den MitarbeiterInnen eine ganzheitlich beschriebene und abgestimmte Prozesslandschaft im socialQUAM zur Verfügung, mit dem von diesem Zeitpunkt an täglich gearbeitet wird und welches sich mittlerweile einer großen Beliebtheit erfreut. An allen Prozessen sind die Informationen über das „Wer macht Was, Womit, Wie und nach welchen Regeln“ hinterlegt. Aus jeder Perspektive erhalten die Nutzer die beste Sicht auf ihr Unternehmen. Ob aus der Funktionsbeschreibung einer Stelle oder Rolle, ob aus Sicht der Formulare oder Vorlagen, IT-Systeme oder eben der internen Konzepte, Richtlinien und Regularien wie dem QM-System – alle Informationen sind schnell im Zugriff und leicht zu verwalten.

Kundenmeinung

Der Geschäftsführer des BWS, Herr Wolfgang Jahn, zum Projekt:

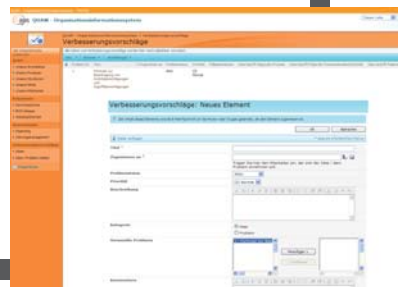
„Es ist unglaublich, wie viel implizites Wissen in unseren Prozessen über unsere Organisation schlummerte und wie einfach LINTRA dieses Wissen zu unserem Nutzen heben konnte. Besonders zu betonen ist auch die Fähigkeit der LINTRA, sich auf uns und unsere Sprache einzustellen, und die daraus resultierende, angenehme Zusammenarbeit mit dem Team der LINTRA.“



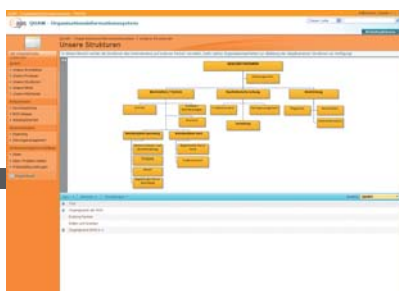
Navigation



Stellenbeschreibung



KVP/Ideenmanagement



Organigramm

Möglichkeiten für Ihr Unternehmen.

Verfolgt Ihr Unternehmen das Ziel, ein integriertes Managementsystem zu implementieren? Möchten Sie sämtliche Arbeitsabläufe, die verwendeten Formulare, die aufbauorganisatorischen Strukturen und deren funktionsübergreifende Abhängigkeiten in einem System bei geringem Pflegeaufwand einfach und verständlich abbilden? Möchten Sie Prozesse optimieren und Veränderungen dokumentieren? Wollen Sie Wissen über das Unternehmen via Intranet zur Verfügung stellen und managen?

Das Wissen über das WIE, WANN, WER, WARUM und NACH WELCHEN REGELN im Unternehmen zu sammeln, zu strukturieren und allen Beteiligten über das Medium Intranet empfängerorientiert zur Verfügung zu stellen, ist das Geschäft der LINTRA. Das integrierte Organisationsinformationssystem socialQUAM ist Ihr Produkt.

“Wir unterstützen Sie technologisch und methodisch mit Hilfe modernster Werkzeuge und Konzepte.”



Ihr Ansprechpartner:

Geschäftsführer
Lars Bandler



BWS Behindertenwerk GmbH
Wiesenweg 58
03130 Spremberg
www.bws-spremberg.de
Geschäftsführer: Wolfgang Jahn

QUAM[®]
BY LINTRA